

BASFAKTA FÖR INVESTERARE

Detta faktablad riktar sig till investerare och innehåller basfakta om fonden. Faktabladet är inte reklammaterial. Det är information som krävs enligt lag för att hjälpa dig förstå vad en investering i fonden innebär och riskerna med denna. Du rekommenderas att läsa denna så att du kan fatta ett välgrundat investeringsbeslut.

Calgus Specialfond

Regnr: 515602-3516

Sivers Urban Fonder AB

MÅL- OCH PLACERINGSINRIKTNING

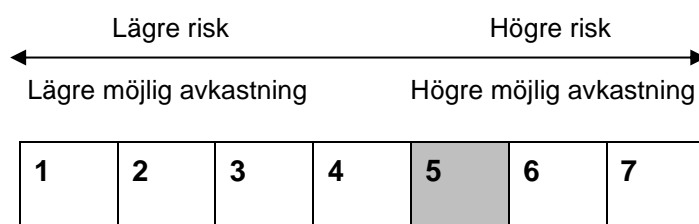
CALGUS är en specialfond som fokuserar på långa placeringar i svenska bolag för att uppnå en långsiktig, god kapitaltillväxt. Vårt mål med fonden är att ha en genomsnittlig kapitaltillväxt på 10 procent under en tre års period. Fondens placeringsinriktning innebär att fonden bör stiga i värde när börsen går upp.

Investeringar sker i aktier, obligationer samt liknande papper som är upptagna till handel på svensk börs eller handelsplattform och som vi efter egna analyser anser vara undervärderade. Investering i obligationer sträcker sig från AAA till sådana som saknar kreditvärderingsbetyg.

Fonden är en specialfond som har undantag från bestämmelserna i 5 kap. Lag 2004:46 om värdepappersfonder och har betydligt friare placeringsregler än traditionella aktiefonder, vilket innebär att fonden kan ha färre bolag än en traditionell aktiefond och därmed högre risk. Den omfattas inte av kravet på riskspridning som gäller för värdepappersfonder. Fonden kan vara belånad, eller helt utan aktier och då bara ha kontanter. När fonden är belånad ändras värdet mer än börsen, både upp och ner. Högst tio procent av fondens medel får placeras i fondandelar.

Fonden passar dig som är väl förtrogen med aktie- och räntemarknadernas risker och inte blir orolig när aktiemarknaden går upp och ner eller när ränteläget förändras, eftersom du sparar långsiktigt.

RISK/AVKASTNINGSPROFIL



Risk/avkastningsindikatorn visar sambandet mellan risk och möjlig avkastning vid en investering i fonden. Indikatorn baseras på hur fondens värde har förändrats. En standardavvikelse på 11,9 procent placerar fonden i kategori 5 gällande 2019 års förvaltning. Det betyder att fonden har en medelrisk för upp- och nedgångar i andelsvärdet.

Fonden kan både öka och minska i värde och det är inte säkert att du får tillbaka hela det satsade kapitalet. För en mer detaljerad beskrivning av fondens risker och utveckling hänvisas till fondens informationsbroschyr. Fonden lämnar ingen utdelning.

JÄMFÖRELSEINDEX OCH AKTIV RISK

Fonden har valt ett jämförelseindex med viktat med 75% SIXRX som är stockholmsbörsen avkastning inklusive utdelningar plus 25 procent 3 månaders statsskuldväxel. Detta index speglar den risknivå fonden haft historiskt. För 2020 uppgick aktiv risk till 10,7 procent. Sedan 2010 har den aktiva risken varit 5,9%, 12,1%, 7,5%, 8,1%, 5,8%, 8,4%, 6,3%, 9,9%, 8,2%, 6,7%, 10,7%

HÅLLBARHET

Det bedrivs inte något aktivt hållbarhetsarbete i fonden. Däremot beaktas hållbarhetsaspekter i förvaltningen i så måtto att förvaltarna kan undvika att investera i tillgångar där de upplever bristande hållbarhetsaspekter, om förvaltarna finner det påkallat. På lång sikt bör företag som tar hänsyn till hållbarhetsfrågor utvecklas bättre och ha mindre risk än de som inte gör det. Därför vägs hållbarhet in i placeringsbesluten.

AVGIFTER

Engångsavgifter som debiteras före eller efter investeringstillfället

Försäljningsavgift	0 %
Inlösenavgift	0 %

Avgifter som debiteras fonden under året, (i procent av andelsvärdet)

Årlig fast förvaltningsavgift	1,00 %
-------------------------------	--------

Avgifter som debiteras fonden under särskilda omständigheter

Prestationsbaserad avgift var * 2,96% 2020.

*20,0 % av fondens positiva avkastning.

Avgiften ska betalas månadsvis i efterskott och beräknas på fondens värde den sista bankdagen i varje månad.

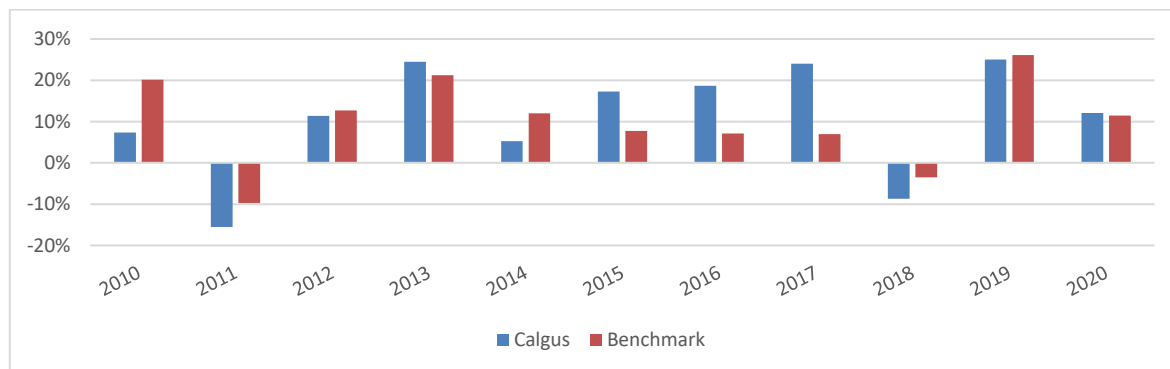
Beskrivning av övriga avgifter som tas ut av fonden

Avgift för förvaring av fondens innehav betalas av fonden.

HANDEL

Fonden handlas på månadsbasis och avstämning sker den sista bankdagen varje månad. Anmälan för såväl teckning samt inlösen ska vara Calgus tillhanda senast tio dagar före utgivnings-/inlösendagen för att handeln ska ta plats följande månadsskifte. Vid teckning av fondandelar ska teckningslikviden ha kommit fonden tillgodo senast tre bankdagar före utgivningsdagen.

TIDIGARE RESULTAT



PRAKTISK INFORMATION

Ytterligare information om Calgus Specialfond framgår av informationsbroschyren, fondbestämmelserna och hel- och halvårsrapporten. Dessa finns kostnadsfritt på vår hemsida på svenska.

Hemsida: www.siversurban.se

Telefonnummer: +46 8 662 39 79

Förvaringsinstitut: Skandinaviska Enskilda Banken (publ)

Revisor: Auktoriserade revisorn Åsa Thelin, Mazars AB

Fondbolagets startdag: 2010-01-01

Skatt: Den skattelagstiftning som tillämpas i fondens auktorisationsland kan ha en inverkan på din personliga skattesituation.

Minsta investeringsbelopp: 100 SEK

Auktorisation: Denna fond är auktoriserad i Sverige och tillsyn över fonden utövas av Finansinspektionen. *Dessa basfakta för investerare gäller per den 22 mars 2021.*